

GO SLAM RS 100i

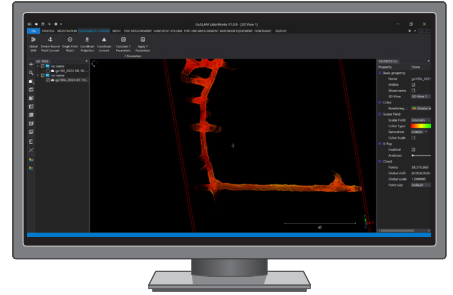
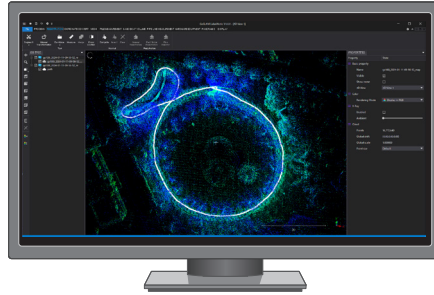
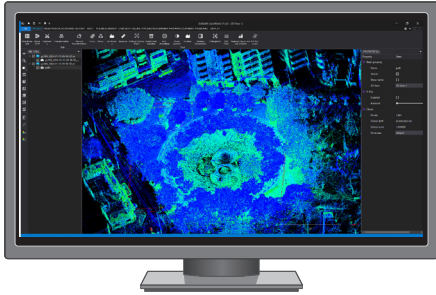


GoSLAM RS100iは、リアルタイム測位・マッピング技術であるSLAM技術 (Simultaneous Localization and Mapping) を採用。屋内外の未知の環境において自己測位とインクリメンタルな3Dマッピングを行い、測量・土木・建築など、あらゆる現場シーンで何よりも早く効率の良い点群取得が可能です。多くの点群を最も効率の良い取得ができるRS100iで計測時間の短縮を実現します。



※Catalyst DA2は準備中です

GoSLAM LidarWorks (点群処理ソフトウェア)



GoSLAM LidarWorksはRS100iで観測した点群をサポートしている処理ソフトウェアシステムです。ソフトウェアには豊富な機能があり、操作がとても簡単です。データをさまざまな形式の点群でエクスポートできますので、現在ご使用の点群処理用のソフトウェアに取り込むことが可能です。点群データなどの一連の機能削除、ノイズ除去、点群の合成、セクションカット、そしてグリッドモデルの生成等の機能があります。



RS100i仕様

レーザークラス	クラス 1	エコー数	16
計測距離	120m	スキャンスピード	320,000点/秒
スキャン範囲	水平360° x 垂直285°	絶対精度	3cm
バッテリー使用時間	4時間	相対精度	1cm
重量	1.35kg(ハンドヘルド)	使用温度	-35°~+60°
データロガーで使用のHDD	500GB	カラーモジュール	Insta360 X3
防塵・防水規格	IP54	後処理ソフト	GoSLAM LidarWorks

RS100i用 アクセサリー

GoSLAMには、軽快に観測を行うための豊富なアクセサリーを準備しております。観測シーンに合わせてご準備ください。

センサーとデータロガーとバッテリーの標準キット



①バックパック

RS100iを装着すると軽快な歩行ができます。

②インスタカメラ

点群に着色をするためのカメラ。

③延長ポール

高い箇所への観測用。4m、6mがあります。

④DJI搭載用キット

RS100iをDJI300、350に装着。

⑤車載用キット

RS100iを車載に装着（※GNSSは含まれません）

お問い合わせ

2CJ-H8DO-1(2404-5)YY

株式会社 ニコン・トリンプル

<http://www.nikon-trimble.co.jp/>

ジオスペーシャル事業部

〒144-0035 東京都大田区南蒲田2-16-2 テクノポート大樹生命ビル