

Planning Software で最新軌道暦ファイルの取り込み方

ニコン・トリムブル ホームページより最新軌道暦ファイルをダウンロードします。

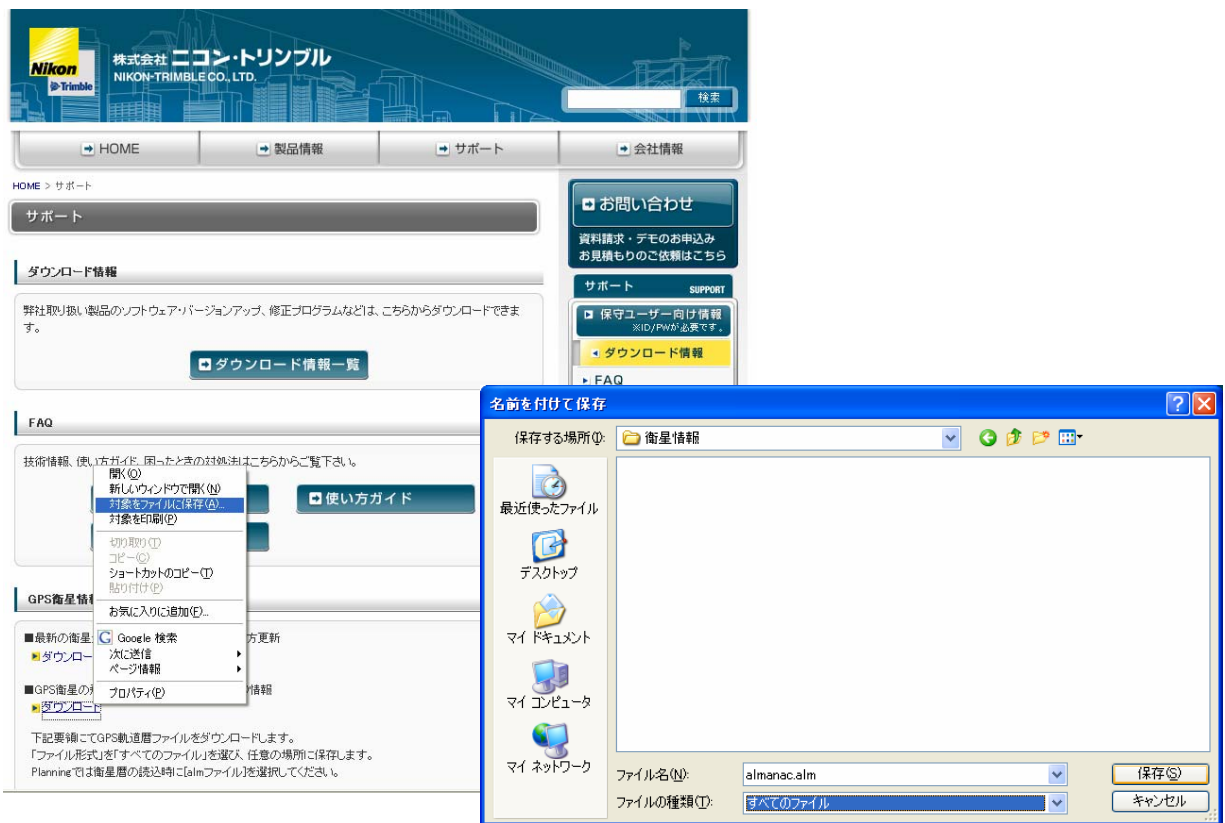
HOME > サポート (<http://www.nikon-trimble.co.jp/support/index.html>)

GPS 衛星情報

■GPS 衛星の飛来予測と最新軌道暦(Almanac)情報

ダウンロード をマウス右クリック

『対象ファイルを保存』で PC の任意の場所に ファイルの種類:『すべてのファイル』にして保存してください



Planning Software を起動し、[衛星暦] - [クリア] を行ってから [衛星暦] - [読み込み] でダウンロードした最新軌道暦 (Almanac) を選択して取り込みます。

